

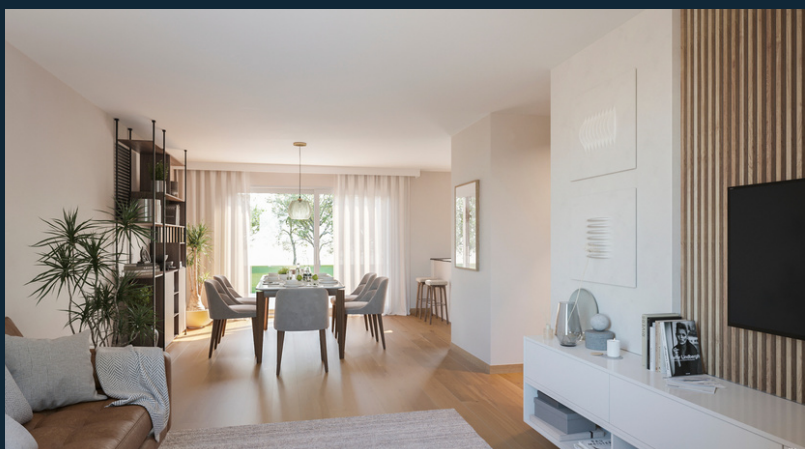
LE DOMAINE ST PIERRE FLORANGE

bluehabitat



A Florange,
Rue d'Uckange -
Rue du Moulin St Pierre.

Dans une ville **dynamique** et
attractive avec de nombreux **atouts**
naturels et **proche du Luxembourg**



13 maisons de plain pied ou à étage de **80 à 105 m2**,
avec **jardin** et **place de parking**.

Profitez d'un cadre de vie idéal et de la
proximité des commodités de Florange, la
commune possède 4 maternelles, 4 écoles
primaires et 1 collège.


Situé à 5 minutes de **l'A30**, à 12 minutes du
grand centre commercial **GERIC de**
Thionville et à 30 minutes du **Luxembourg**.



 7 Rue Georges Bernanos
57050 METZ

 blue-habitat.fr

 commercial@blue-habitat.com

 03 87 32 12 32



Confort de vie

- Isolation renforcée
- Fenêtres double vitrage
- Chauffage par le sol
- Source d'appoint en énergie renouvelable
- Volets roulants motorisés
- Garage motorisé
- Place de parking

Extérieurs finis

- Accès à la maison par de l'enrobé
- Jardin entièrement clos
- Engazonnement

Intérieur soigné

- Porte d'entrée avec serrure multipoints
- Salle de bain entièrement équipée avec radiateur sèche-serviettes
- WC suspendu avec lave-mains

PERSONNALISATION :

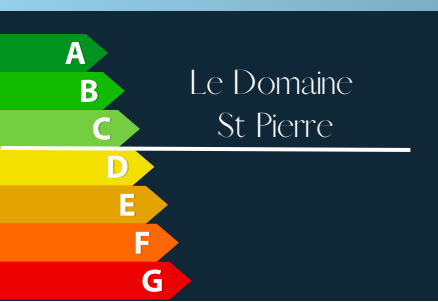
MARINE

- Prêt à recevoir peinture, carrelage, et parquet
- Meuble vasque 80cm avec miroir et bandeau lumineux
- Baignoire et robinetterie



OUTREMER

- Peinture blanche murs et plafonds
- Faïence toute hauteur des 4 murs dans la salle de bain
- Carrelage au sol
- Parquet uniquement dans les chambres



SCAN ME



blue-habitat.fr - 03 87 32 12 32